

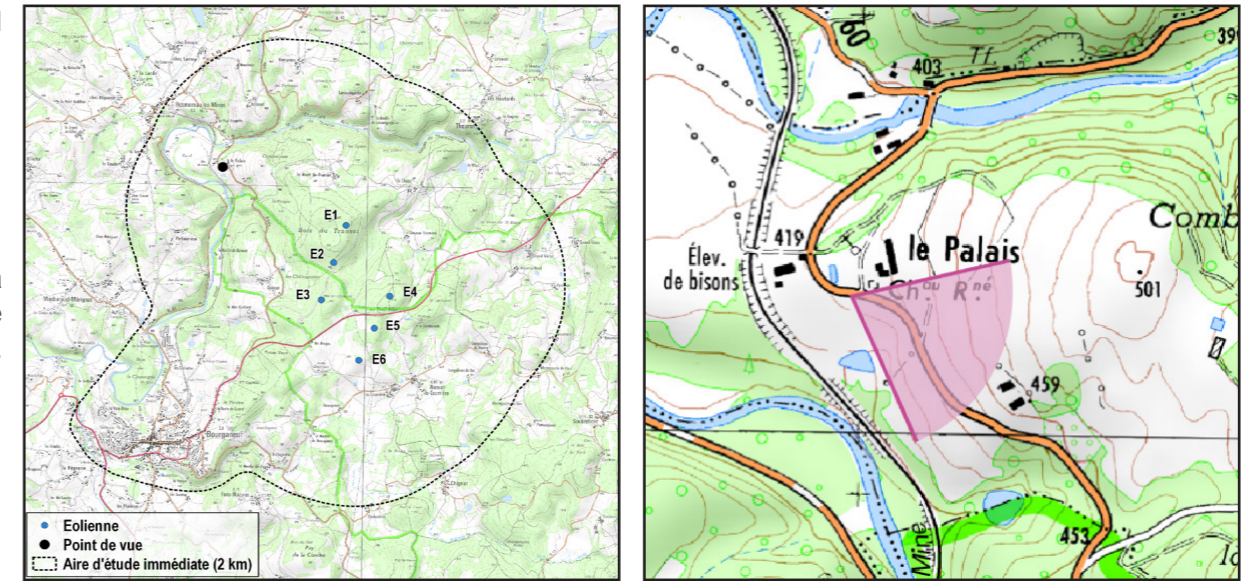
Vue 20 : Prise de vue depuis les gorges du Thaurion, sur la D940a au niveau de l'élevage du Palais

Enjeux : Axe de communication (D940a), site emblématique (Gorges du Thaurion)

Le projet est partiellement visible depuis la route. Les gorges du Thaurion ne sont toutefois pas distinguables.

Impact du projet : Le projet ne se lit pas dans sa continuité puisque certaines éoliennes sont masquées par la végétation et la perception du projet est modulée au gré des ouvertures visuelles dans la trame arborée. Depuis ce point de vue, la ligne de faîte ne ressort pas distinctement dans le paysage et le projet, positionné sur une ligne de faîte, est plus difficilement appréhendable.

L'impact est modéré.



Vue réaliste originale (angle de vue 80°)



Le photomontage doit être observé à une distance de 24 cm pour correspondre à une vue réaliste (impression A3)

Esquisse



Date et heure de la prise de vue	05/10/2016 17:11
Focale	35 mm équivalent 24 x 36
Coordonnées (Lambert 93)	X 604 664 / Y 6 544 381
Altitude de la prise de vue	427 m NGF
Azimut de la vue	114°
Angle visuel du projet du Mont de Transet	29,73°
Distance à E3	2,6 km

Vue réaliste photomontée (angle de vue 80°)



Le photomontage doit être observé à une distance de 24 cm pour correspondre à une vue réaliste (impression A3)

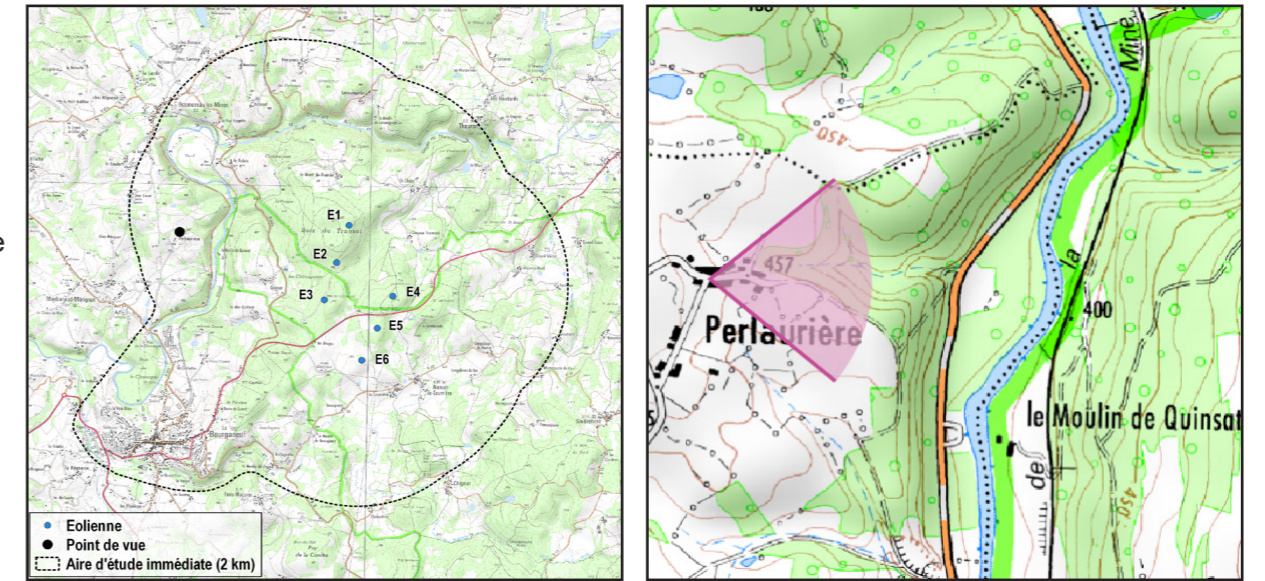
Vue 21 : Prise de vue depuis le centre du hameau de Perlaudière

Enjeux : Lieu de vie proche (Perlaudière)

Depuis le hameau de la Perlaudière, le bois du Transet apparaît à l'horizon.

Impact du projet : Le projet est en grande partie masqué par la trame bâtie mais l'éolienne E1 apparaît dans la perspective de la route qui dessert le lieu-dit. Situé sur la ligne du relief, elle domine le paysage et attire le regard.

L'impact est modéré.



Vue réaliste originale (angle de vue 80°)



Le photomontage doit être observé à une distance de 24 cm pour correspondre à une vue réaliste (impression A3)

Esquisse



Date et heure de la prise de vue	05/10/2016 13:50
Focale	35 mm équivalent 24 x 36
Coordonnées (Lambert 93)	X 603 971 / Y 6 543 365
Altitude de la prise de vue	467 m NGF
Azimut de la vue	87°
Angle visuel du projet du Mont de Transet	38,59°
Distance à E3	2,4 km

Vue réaliste photomontée (angle de vue 80°)



Le photomontage doit être observé à une distance de 24 cm pour correspondre à une vue réaliste (impression A3)

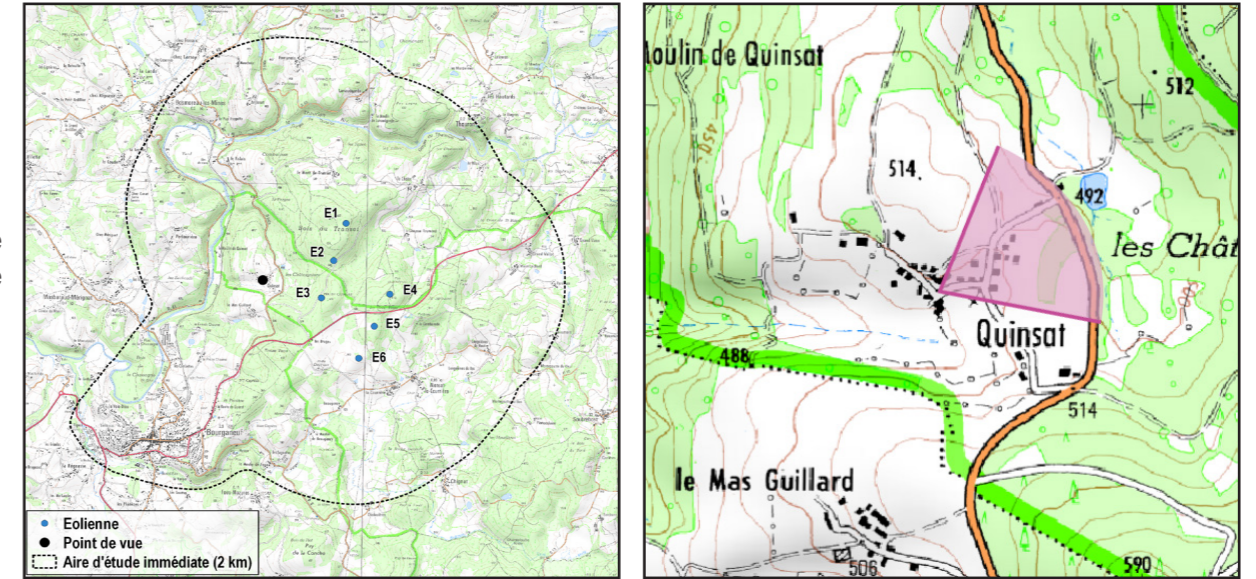
Vue 22 : Prise de vue depuis la partie ouest du hameau de Quinsat

Enjeux : Lieu de vie proche (Quinsat)

Point de vue réalisé depuis le hameau de Quinsat.

Impact du projet : Depuis le hameau de Quinsat, les éoliennes E2 et E3 deviennent des éléments prégnants du cadre de vie des habitants. L'éolienne E3, en raison de ses proportions et de sa proximité au lieu-de-vie, induit un rapport d'échelle déséquilibré en comparaison des habitations même si elle ne provoque pas d'effet de surplomb.

L'impact est fort.



Vue réaliste originale (angle de vue 80°)



Le photomontage doit être observé à une distance de 24 cm pour correspondre à une vue réaliste (impression A3)

Vue réaliste originale (angle de vue 80°)



Le photomontage doit être observé à une distance de 24 cm pour correspondre à une vue réaliste (impression A3)

Esquisse



Date et heure de la prise de vue	05/10/2016 14:20
Focale	35 mm équivalent 24 x 36
Coordonnées (Lambert 93)	X 605 266 / Y 6 542 580
Altitude de la prise de vue	501 m NGF
Azimut de la vue	83°
Angle visuel du projet du Mont de Transet	75,64°
Distance à E3	0,9 km

Vue réaliste photomontée (angle de vue 80°)



Le photomontage doit être observé à une distance de 24 cm pour correspondre à une vue réaliste (impression A3)